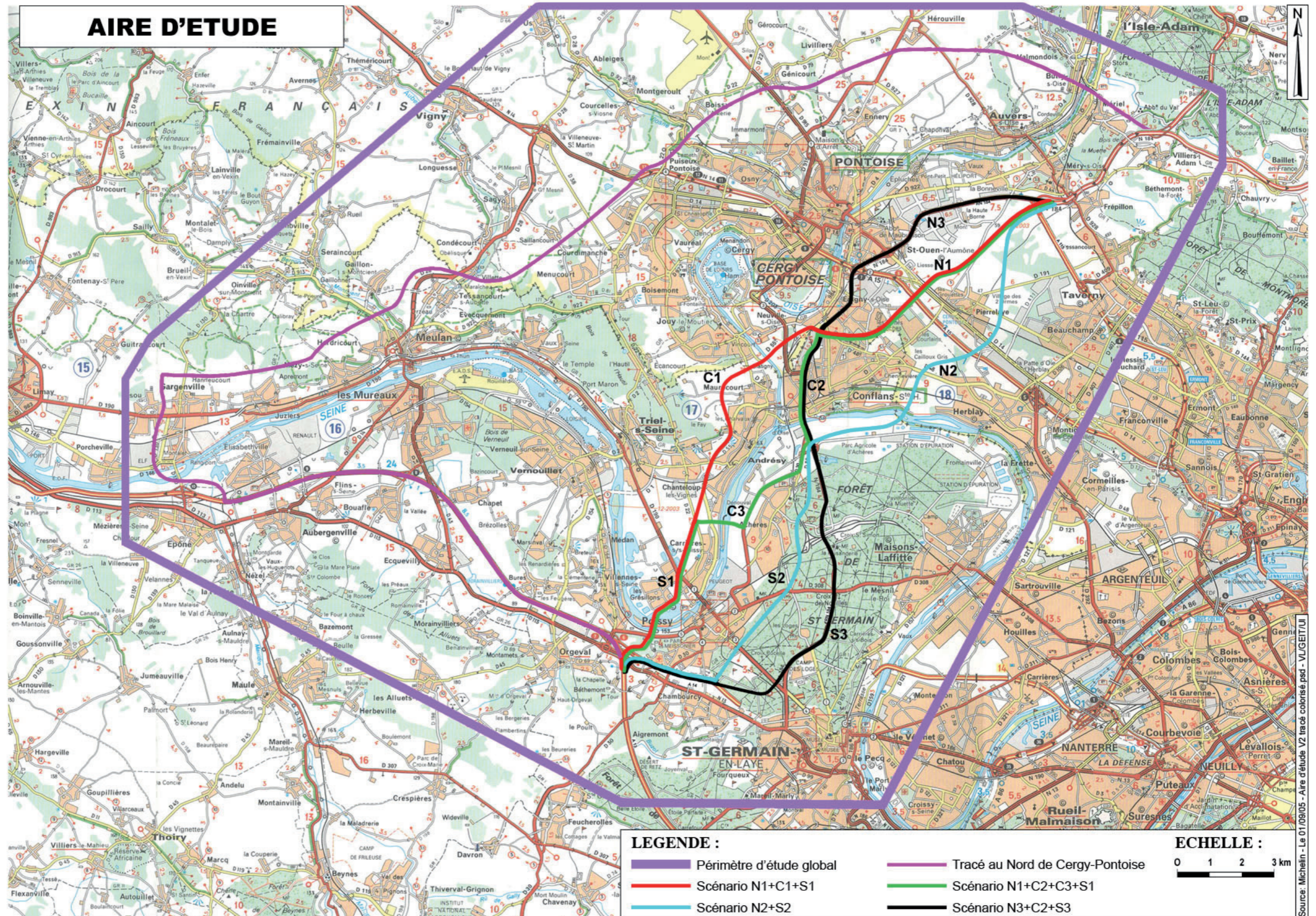


St-Germain-en-Laye – Réunion publique de proximité – Mercredi 3 mai 2006

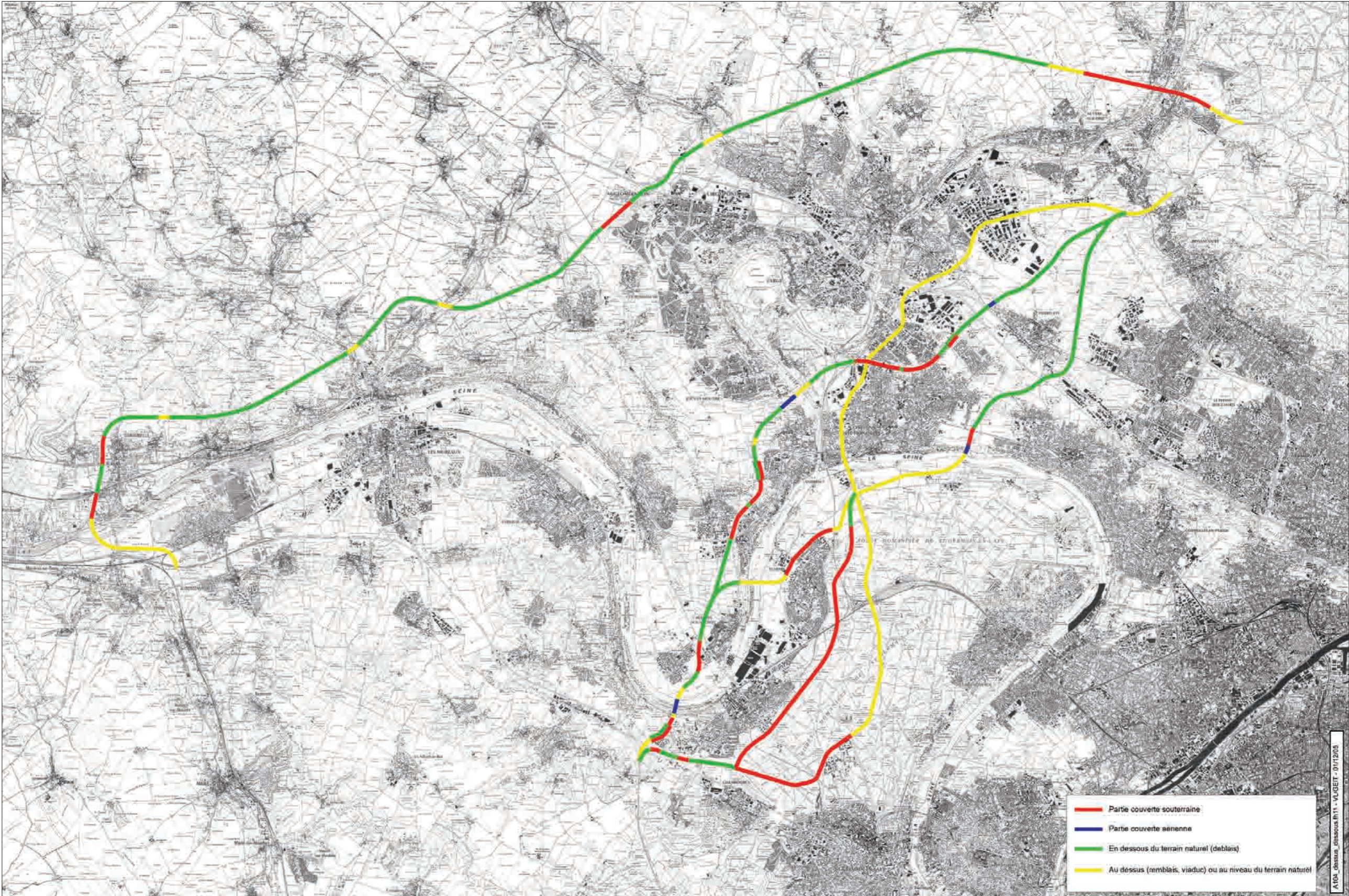
Les 5 tracés soumis au débat public

La zone d'étude du projet de prolongement de la Francilienne entre Cergy-Pontoise et Poissy-Orgeval. Elle s'apparente à un grand quadrilatère dont les sommets sont : au sud, Saint-Germain-en-Laye, à l'est, l'Isle-Adam, au nord, Vigny, à l'ouest, Porcheville. C'est dans ce périmètre, qui encadre les différents tracés soumis au débat, que les études ont été menées.



La Francilienne

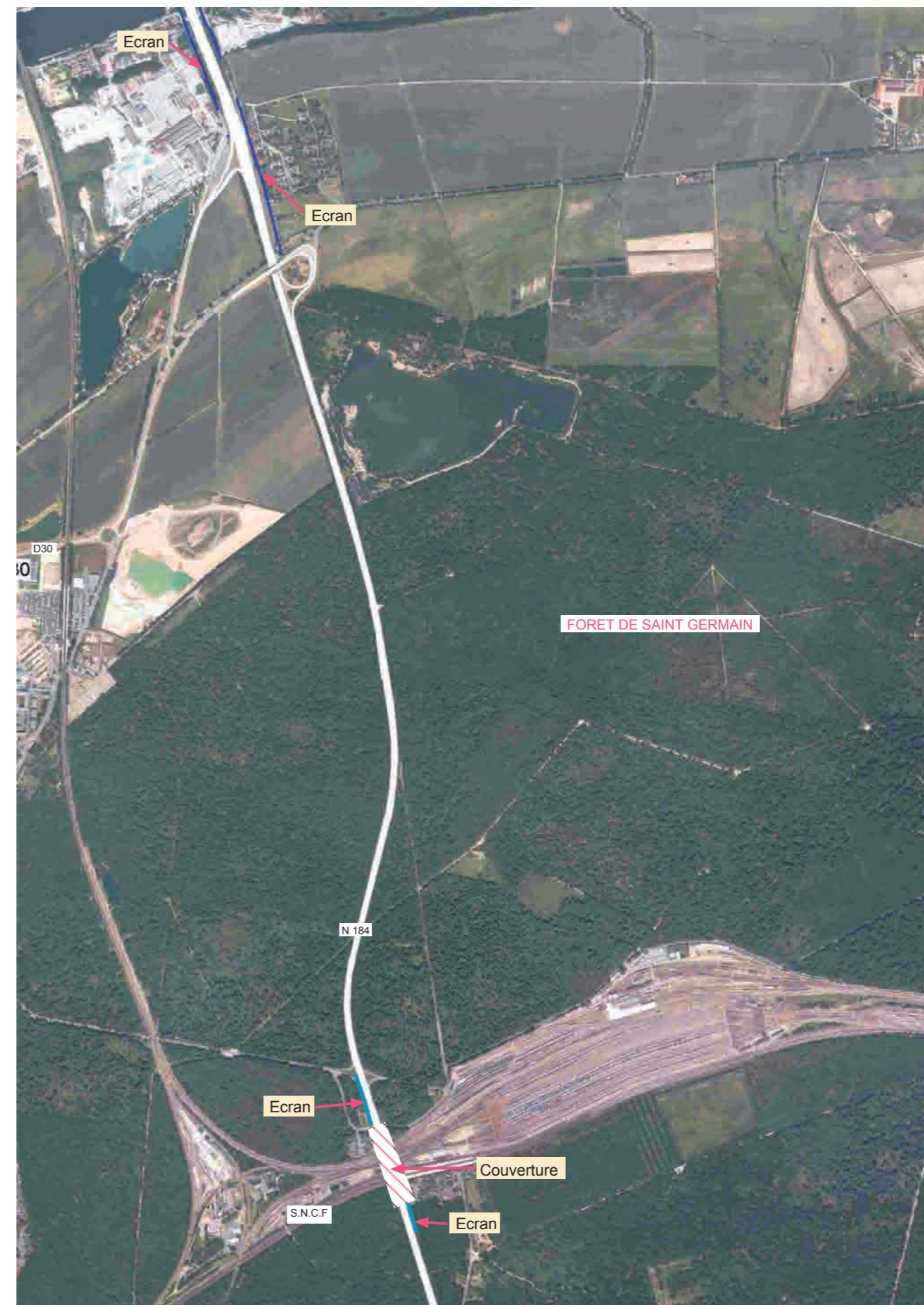
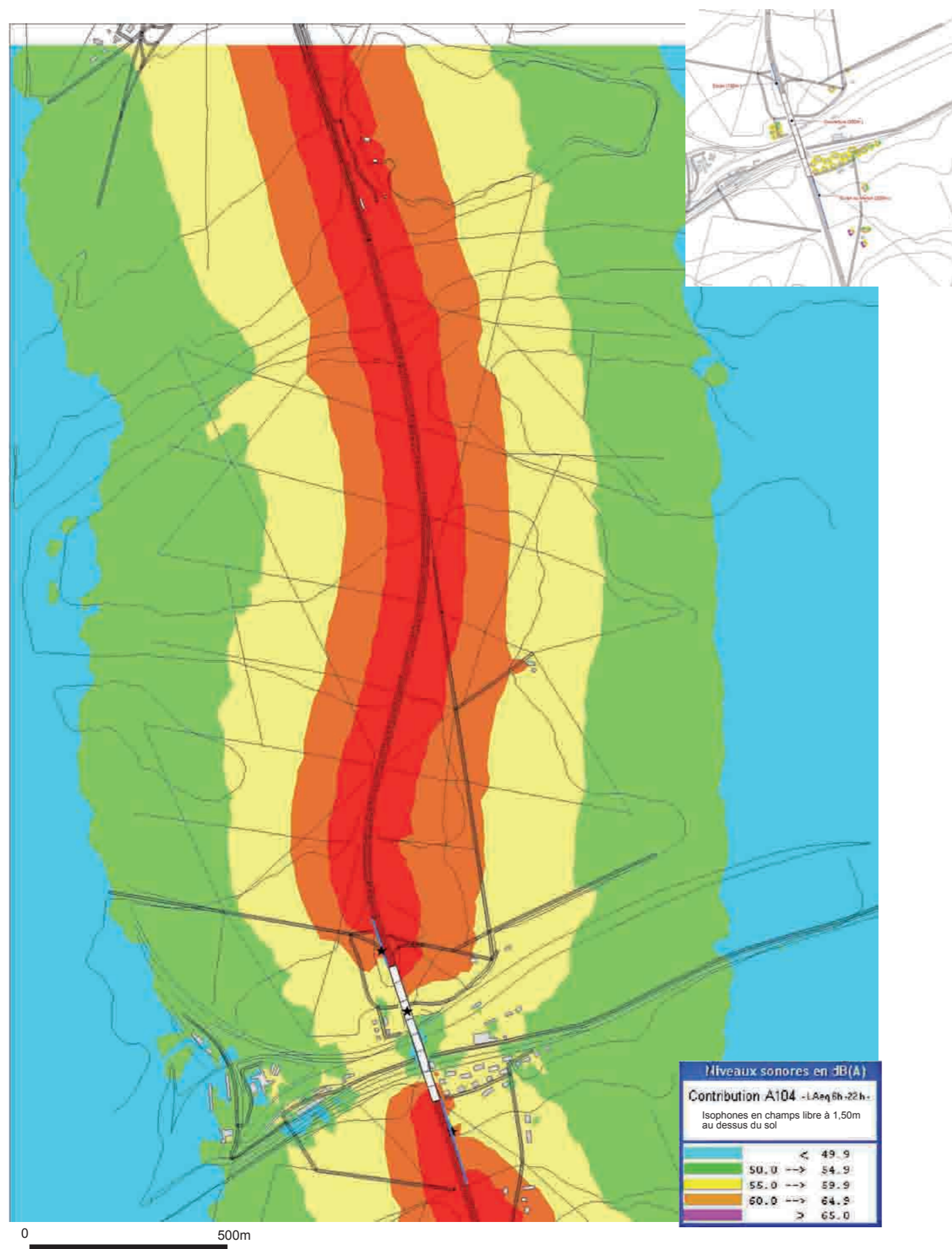
le prolongement de Cergy-Pontoise à Poissy-Orgeval



Caractéristiques principales des tracés soumis au débat.

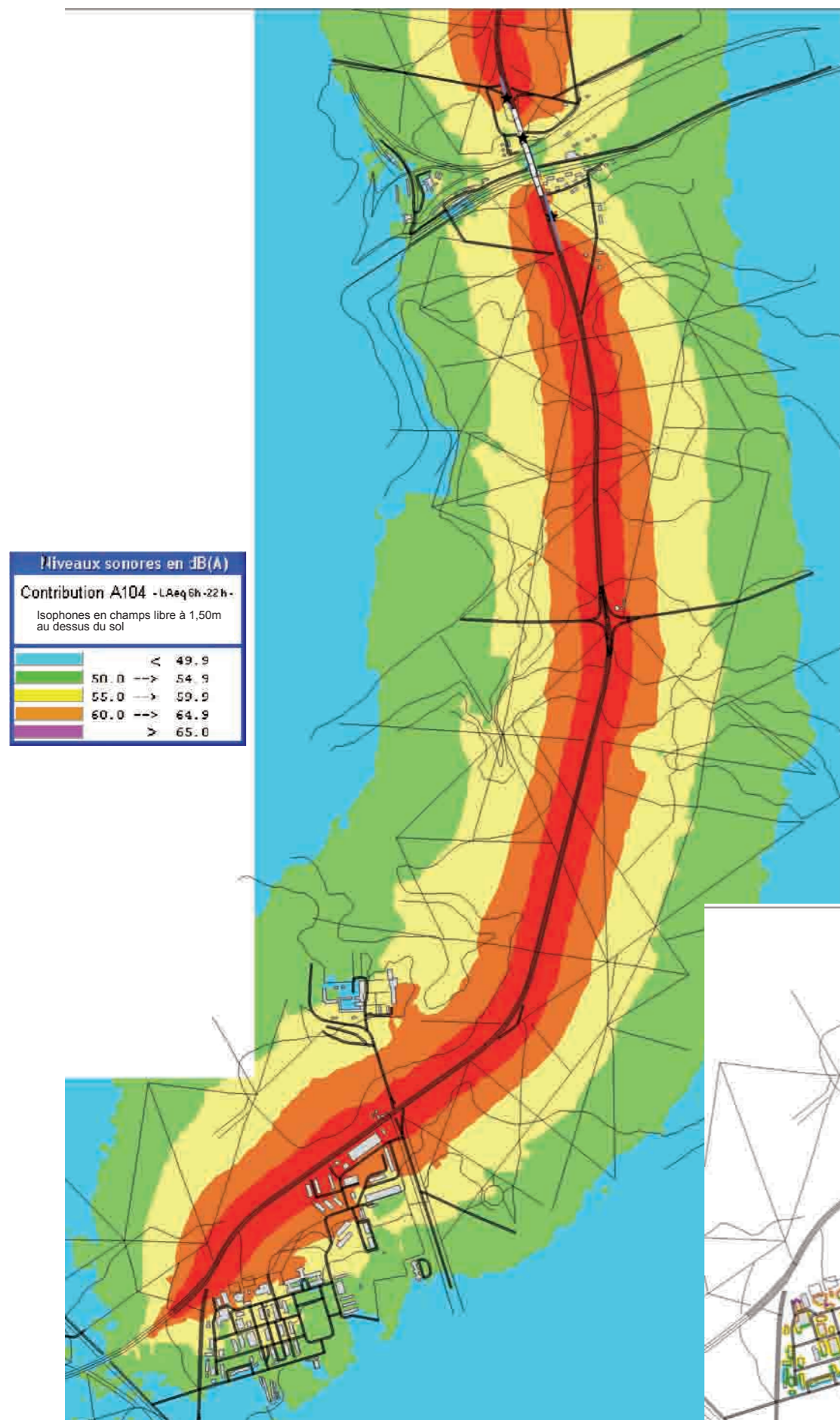
Tronçon S3

Entre le Pont de Conflans et la S.N.C.F

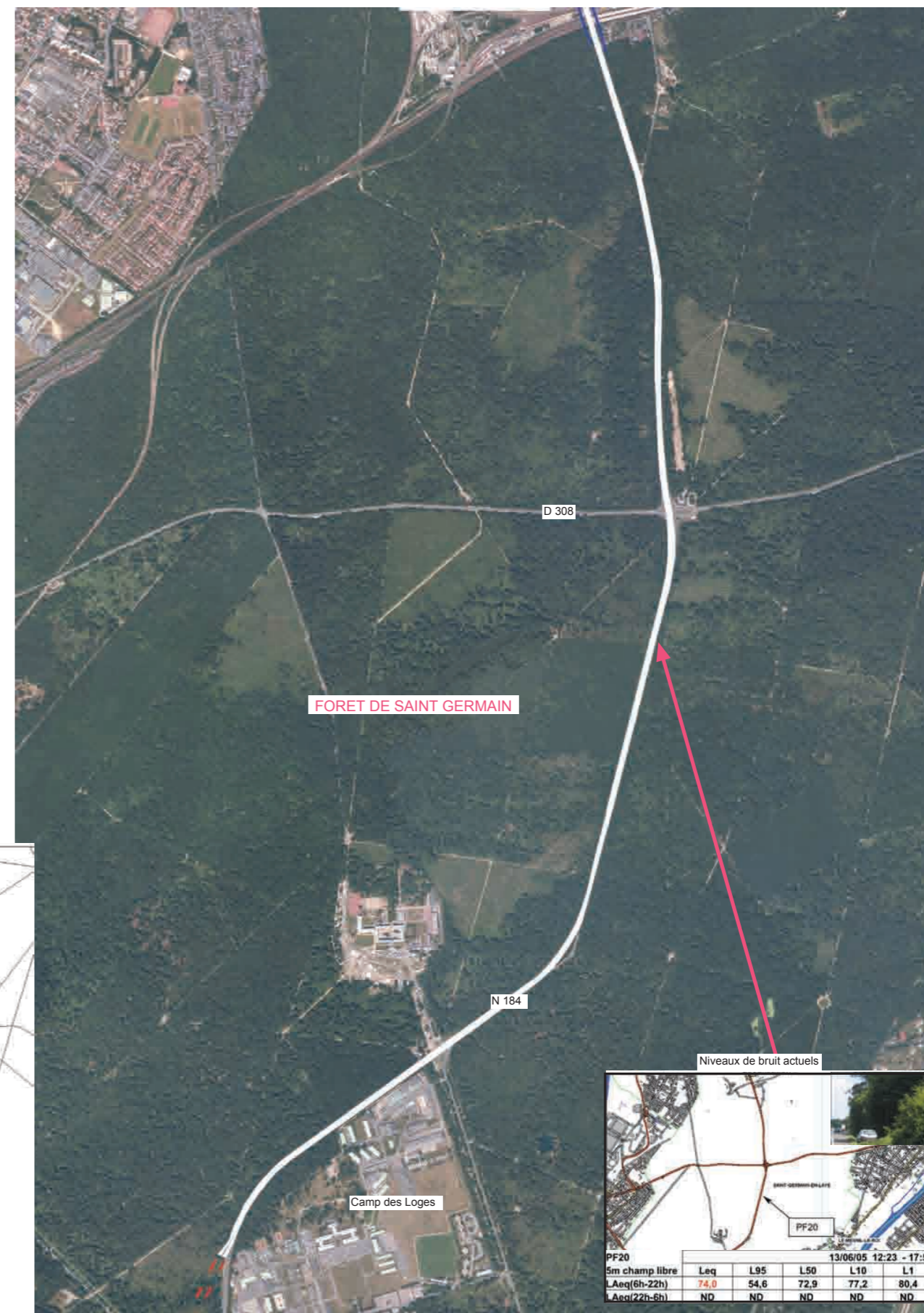


Tronçon S3

Entre la S.N.C.F et le début de la couverture



Secteur du Camp des Loges



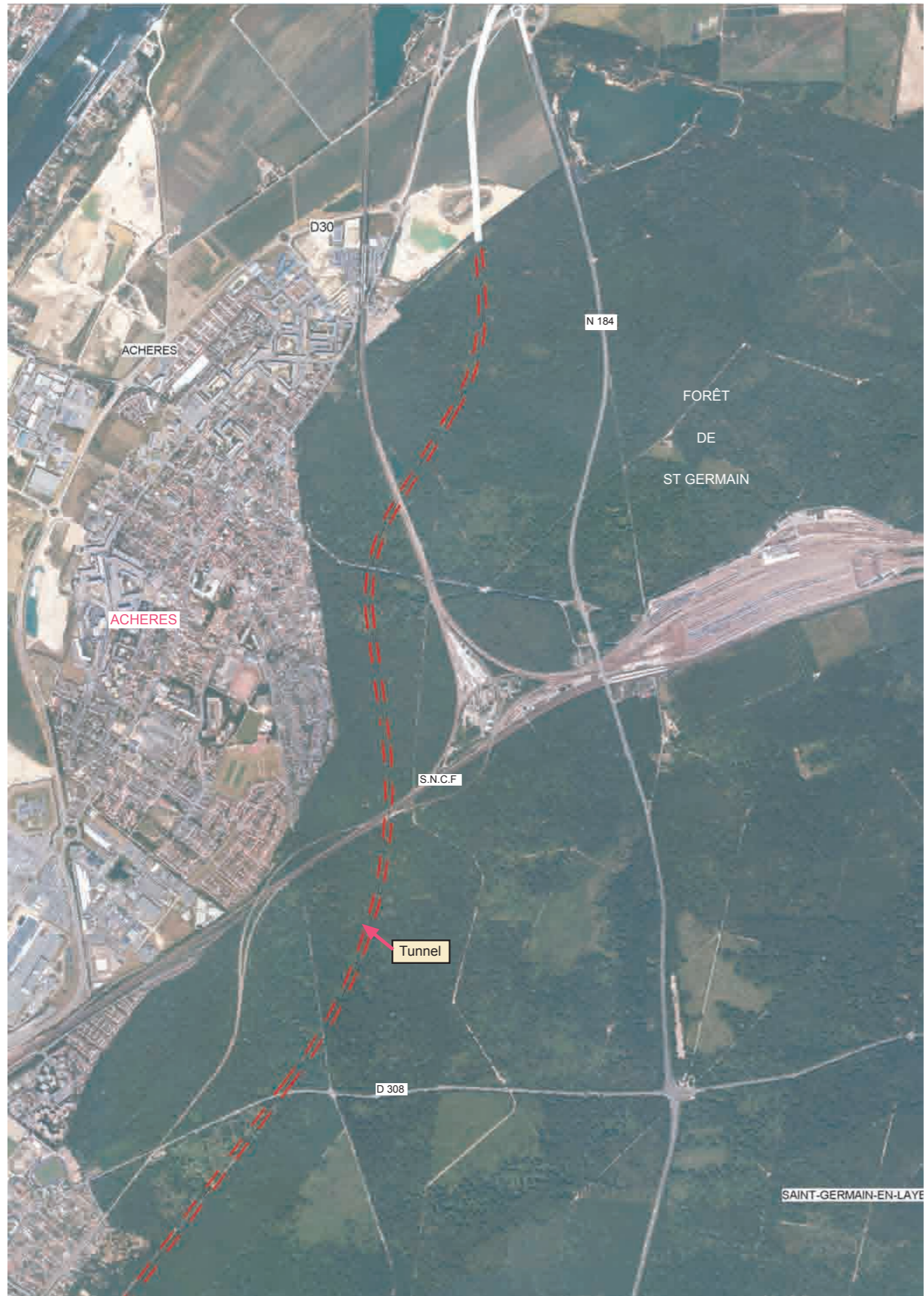
Niveaux de bruit actuels

		13/06/05 12:23 - 17:52				
PF20		Leq	L95	L50	L10	L1
5m champ libre		74,0	54,6	72,9	77,2	80,4
LAeq(6h-22h)		74,0				
LAeq(22h-6h)		ND	ND	ND	ND	ND

Tronçons S3

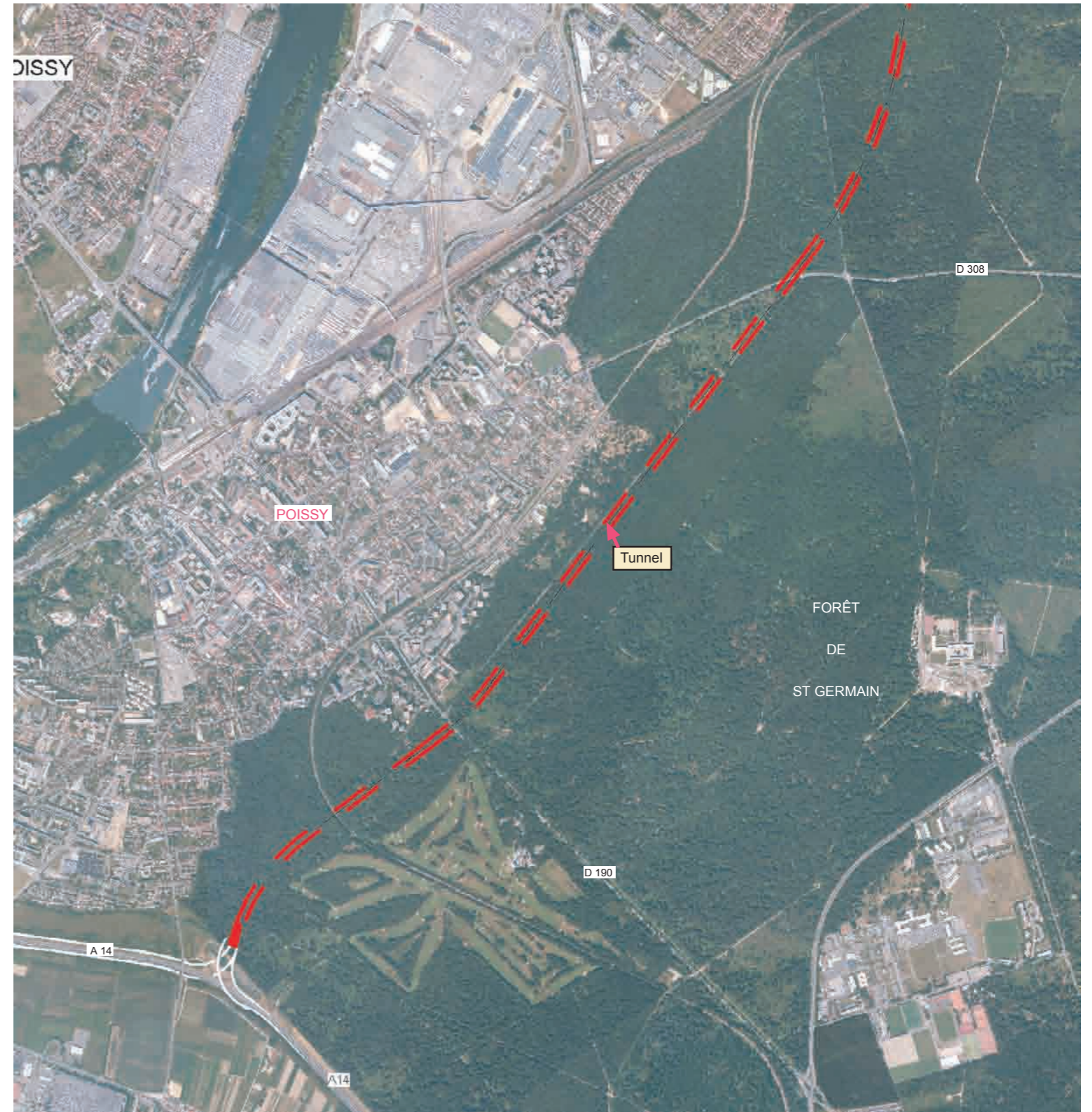
Couverture dans la Forêt de Saint-Germain





Tronçon S2

Passage en tunnel dans la forêt de Saint-Germain



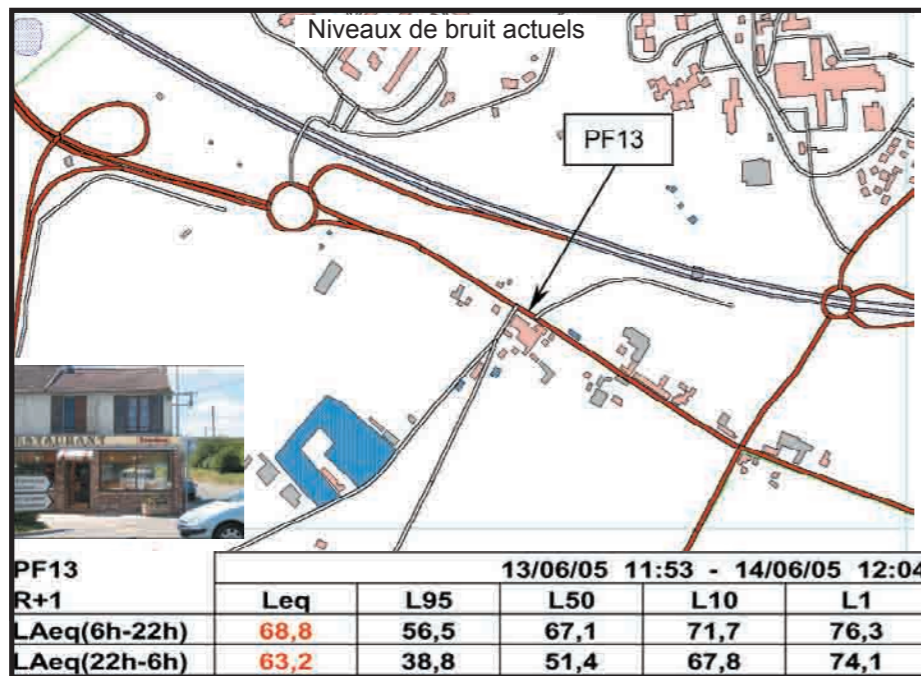
Tronçons S2 et S3

Tronc commun à A14



Niveaux sonores en dB(A)
 Contribution A104 - LAeq6h-22h -
 Bruit maximum en façade
 (tous étages confondus)

<	49.9
50.0 -->	54.9
55.0 -->	59.9
60.0 -->	64.9
>	65.0



Exemples d'aménagements d'une infrastructure routière



Section d'autoroute en déblai



Merlon paysager



Ecrans transparents



Section d'autoroute semi-couverte



Aménagement d'une tranchée couverte en milieu urbain



Issue de secours dans la forêt de Saint-Germain-en-Laye



Aménagement d'une semi-couverture en milieu urbain



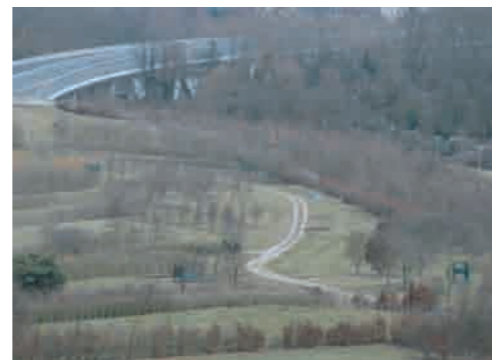
Aménagement d'une tranchée couverte en milieu urbain



Issue de secours en milieu urbain



Remblais avec protection phoniques



Aménagement d'une tranchée couverte en milieu rural



Locaux de ventilation des tunnels